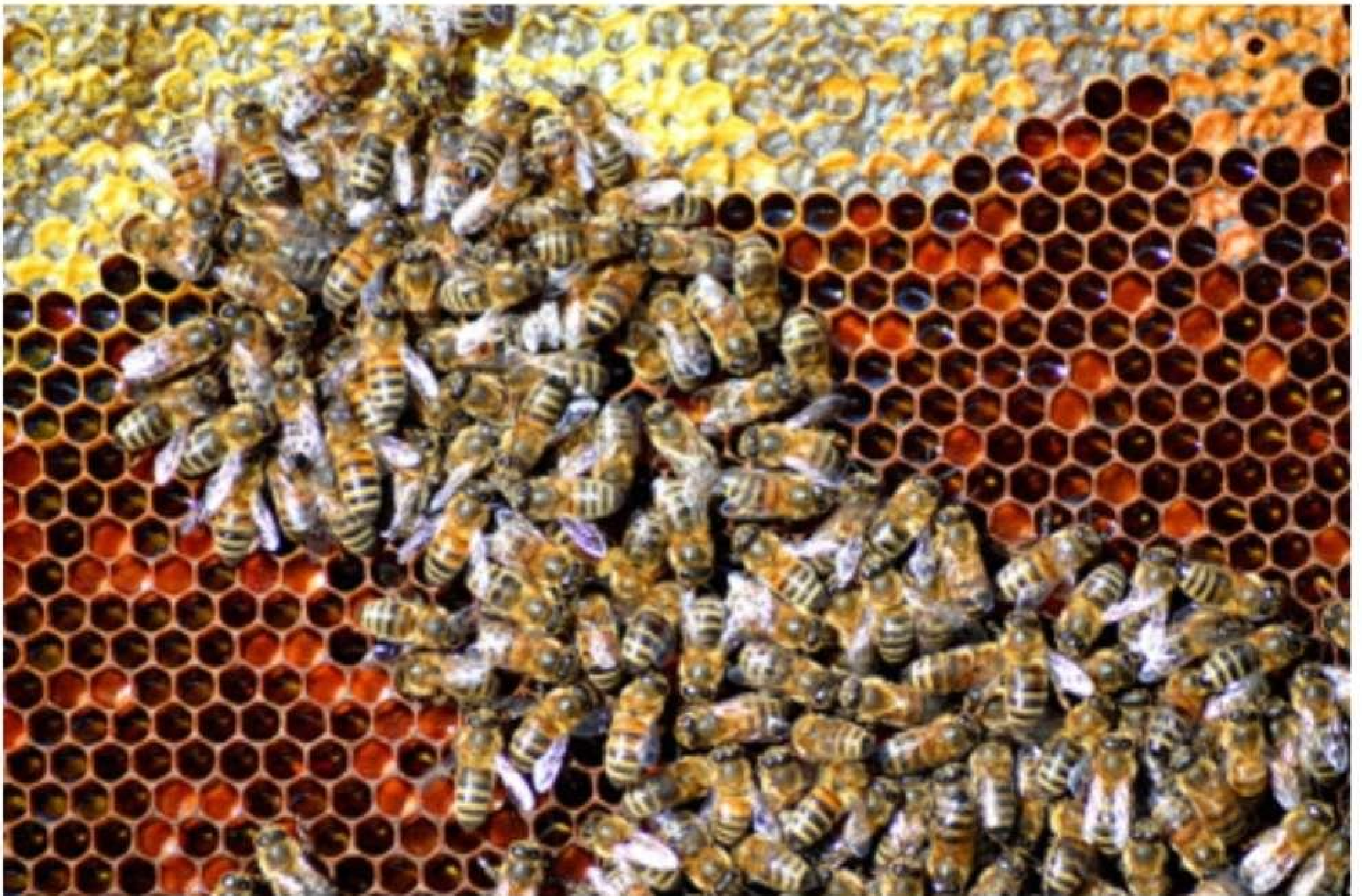




**1. W ulu królowa jest tylko jedna - to pszczoła w centrum zdjęcia, oznaczona różową plamką.**



**2. Pszczelarz wyciąga z ula ramkę, na której znajdują się woskowe plastry. To w nich pszczoły składują miód.**



**3. Gdy robi się zimno, pszczoły przytulają się do siebie. Te brązowo-czerwone komórki plastra zawierają miód, którym pszczoły będą się żywiły w czasie zimy.**



**4. Te żółte "wyrastki" na odnóżach pszczoły to specjalne koszyczki wypełnione po brzegi pyłkiem kwiatów.**



**5. Zbieraczki wracają do ula z cennym ładunkiem, który oddadzą pszczołom magazynierkom.**